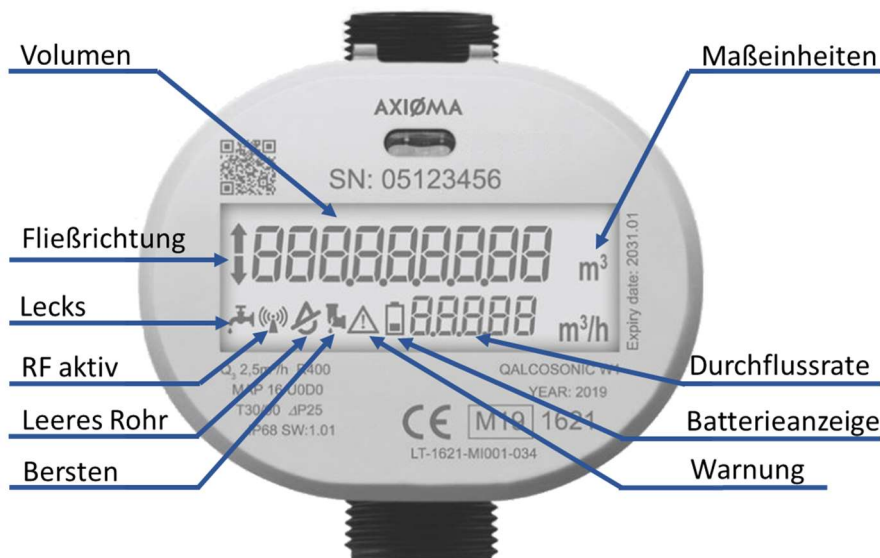


Ihr neuer Wasserzähler QALCOSONIC 1W

Es handelt sich um einen modernen fernauslesbaren Ultraschallwasserzähler. Der Zählerstand wird zum Abrechnungstichtag per Funk ausgelesen.



Infocodes und Display

QALCOSONIC W1 wird geprüft, geeicht und mit auf nullgestelltem Zählwerk geliefert. Das Display gibt die Anzahl m³ mit sechs großen Ziffern an. Die kleinen Ziffern sind Dezimalen nach dem Komma (oder die Anzahl Liter).

Das Display kann die oben genannten Symbole zeigen von denen 'Leeres Rohr' und 'RF inaktiv' bei der Lieferung aktiv sind und blinken werden

Der Infocode 'DRY' indiziert, dass es im Zähler Luft gibt. Der Infocode schaltet aus, wenn der Zähler wassergefüllt ist.

Der Infocode 'RF inaktiv' indiziert, dass der Zähler sich noch im Transportzustand befindet und dass der integrierte Funksender damit ausgeschaltet ist. Der Sender schaltet automatisch ein, wenn der erste Liter Wasser durch den Zähler gelaufen ist. Der Funksender bleibt hiernach eingeschaltet und der Infocode 'RF aktiv' im Display leuchtet auf.

Die Durchflusspfeile links im Display indizieren, dass Wasser durch den Zähler läuft. Wenn es keinen Durchfluss gibt, sind alle Pfeile ausgeschaltet.

Symbol leuchtet	Bedeutung
RF inaktiv	Der Zähler ist noch auf Transport eingestellt, wobei der integrierte Funksender ausgeschaltet ist. Der Sender schaltet automatisch ein, wenn der erste Liter Wasser durch den Zähler gelaufen ist.
Leeres Rohr	Der Zähler ist nicht wassergefüllt.
RF aktiv	Das Funkmodul ist aktiv
Bersten	Der Wasserstrom hat mindestens 60 Minuten eine vorprogrammierte Grenze überschritten, was ein Zeichen von einem gesprengten Rohr sein kann.
Warnung	bei Fließrichtungswechsel, Temperatur <= 3° Celsius (zeitunabhängig)
Lecks	Die letzten 24 Stunden hat das Wasser im Zähler mindestens eine zusammenhängende Stunde nicht stillgestanden. Dies kann ein Zeichen von einem undichten Wasserhahn oder Toilettenspülkasten sein.